



Festival delle Culture Popolari
Relazioni di comunità
On Radio su Tradiradio

e il **GASP!** Gruppo di Acquisto Solidale
della Portineria

**Chiacchiere
di Portineria**

Relazioni di comunità

Un festival dei desideri dove il tema centrale saranno le relazioni di comunità e le modalità innovative per prendersene cura. In prossimità perché i luoghi e i modi in cui si svolgerà saranno analogici e digitali, fisici e virtuali, materiali e immateriali. In radio e online, con alcune azioni performative fruibili e accessibili a tutti: da casa, a piedi e in bicicletta, per avvicinare le persone e permettere che il necessario distanziamento sia solo fisico e non sociale e, anzi, possa allargare la nostra idea di comunità e rafforzare il senso di solidarietà.



La XV edizione del Festival delle Culture Popolari quest'anno si rinnova. La Rete Italiana di Cultura Popolare è stata protagonista, in questo periodo storico, di azioni mirate a prendersi cura delle comunità in difficoltà: dalla dispersione scolastica ai servizi della Portineria di comunità, alla conversione della web radio a vera e propria piattaforma culturale, che ha dato ospitalità ad artisti, gruppi, festival, attività formative, seguita ormai da oltre 5000 persone al mese.

Gruppo di Acquisto Solidale della Portineria



Gruppo di Acquisto Solidale della Portineria

Gasp! Nel linguaggio dei fumetti indica un'espressione di stupore, ma anche di restare senza fiato, provare timore o paura. Il nostro **GASP!** invece è gioioso, un inno al futuro, perché quando una comunità prende coscienza di avere bisogno l'uno dell'altro si resta senza parole.

Il Gruppo di Acquisto Solidale della Portineria nasce nel periodo più buio della nostra generazione, dove abitanti, "spacciatori di cultura", commercianti e artigiani decidono di fare un'alleanza:

- Per sostenere tessuto produttivo e di prossimità
- Non lasciare nessun abitante solo
- Prendersi cura delle persone che vivono situazioni più fragili

Il festival vivrà in quegli spazi interstiziali intimi e sociali, dove si costruiscono e ricostruiscono relazioni reali e virtuali, che tanto ci hanno accompagnato in questi mesi, e che, abbinate tra loro, contribuiscono a ridare senso alla parola collettività.

Incroci tra linguaggi multimediali, luoghi, voci e azioni performative, storie e testimonianze dalle comunità. Il laboratorio creativo, che durante tutto l'anno accoglie associazioni, enti e cittadinanza attiva, riapre le sue porte per raccontare le pratiche e i dispositivi messi a disposizione dei territori in cui siamo stati chiamati a operare.

Il luogo di trasmissione principale di questa edizione sarà **Tradi radio**, la web-radio della Rete, ma il Festival ci porterà a conoscere **Lo spaccio di Cultura - Portineria di comunità** e i suoi ABITANTI; il **Fondo Tullio De Mauro**, un presidio culturale arrivato a Torino grazie alla **Fondazione CRT**, da sempre al fianco della Rete. Ospiteremo il giurista, accademico e già Ministro **Sabino Cassese**, che si prenderà cura della parola **Democrazia**, all'interno del ciclo de *Il Potere delle Parole*.

Andremo poi nel quartiere di Aurora, in Torino, con un progetto innovativo ideato con **Lavazza**, per la costituzione di una "Comunità educante". Il progetto del **Portale dei saperi** ci porterà dalla Val Susa alla Valle Sacra, fino al quartiere Corvetto di Milano, per parlare di **narrazioni generative**. Non rinunceremo alle **attività performative**, il DPCM ci vieta di fare teatro e musica in modo tradizionale, ma vi chiederemo di usare la fantasia e vivere la città in maniera diversa.

Grazie alla radio, la musica sarà presente con una proposta di vinili e riascoltare insieme **tre concerti - evento**, passati nei luoghi simbolici della città, in collaborazione con **Hiroshima Mon Amour** e con **Kappa Future Festival e Movement Entertainment** dal Parco Dora.

Insomma, tre giorni di cultura, perché la cultura è ciò che crea coesione sociale.

SERVIZI IN PORTINERIA

- Ricezione pacchi
- Deposito chiavi/buste
- S.O.S. tecnologia
- Lista artigiani di fiducia
- Wi-fi nel dehors



SERVIZI A CASA

- Babysitting
- Pulizie
- Petsitting
- Bricolage
- Assistenza tecnologica
- Consegna fiori
- Consegna spesa e pacchi
- Ripetizioni e aiuto compiti



SERVIZI FUORI CASA

- Piccola sartoria
- Volantinaggio
- Dog sitting
- Traduzioni
- Redazione curriculum



UNA PICCOLA SARTORIA SOCIALE

Un progetto di sartoria sociale ideato in collaborazione con lo spazio *Zerosei* che darà a disposizione una stanza e le macchine da cucire. Una portinaia si occuperà di svolgere lavori di **piccola sartoria per la comunità**, consegnando a domicilio o venendo a recuperare in Portineria gli abiti.



TANTI MODI di ESSERE ABITANTI e usufruire dei nostri nuovi servizi

ABBONAMENTI IO SPACCIO CULTURA

ABBONAMENTO trimestrale

12 servizi a euro 24, 90

ABBONAMENTO semestrale

24 servizi a euro 49, 80

ABBONAMENTO annuale

36 servizi a euro 99,60

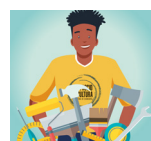
SPACCIO CULTURA	
Nome	<input type="text"/>
Cognome	<input type="text"/>
Data	<input type="text"/>
Scadenza	<input type="text"/>

DA CHI E' COMPOSTO?

ABITANTI della Portineria ATTIVITA' commerciali, pubbliche e artigianali PORTINAI con bici, cestini e scatole in giro per la città nei giorni di consegna: **MARTEDI' e VENERDI'**

Le attività che hanno già aderito

- Librerie
- Polo del 900
- Bar e pasticcerie
- Rosticcerie
- Ristoranti
- Gelaterie
- Minimarket
- Ingrossi al dettaglio
- Farmacie
- Erboristerie
- Tabaccai
- Cartolerie
- Negozi di animali
- Negozi per bambini
- Lavanderie
- Ferramenta
- Parrucchieri e barbieri
- Alimentari bio
- Tecnologia
- Eletttricisti
- Vetrai
- Serramentisti
- Idraulici
- Calzolai
- Falegnami
- Restauratori



COME PRENDERNE PARTE?

- Diventare ABITANTI
- Guardare la lista delle attività aderenti
- Scegliere ciò di cui avete bisogno e ordinare la vostra spesa diffusa entro le ore 12 del lunedì e del giovedì
- Definire con i Portinai un range orario nei giorni di consegna per facilitare e ottimizzare gli spostamenti
- Consegne gratuite con **DONAZIONE LIBERA per sostenere gli spostamenti dei Portinai**



“Non sarebbe bello se a ricevere l'aiuto di cui hai bisogno fosse allo stesso momento un modo per aiutare gli altri?”

Programma completo del Festival
www.reteitalianaculturapopolare.org
info@reteitalianaculturapopolare.org
+39 3883275068

Tutto il festival sarà trasmesso su **Tradi Radio** la web radio della Rete Italiana di Cultura Popolare
www.tradiradio.org

Servizi di Portineria: www.spacciocultura.it
f @spacciocultura

Orario
LUN-SAB | 9.30-19.30

Contatta i Portinai
info@spacciocultura.it
+39 347.8788271

Un progetto di



Con il contributo di
Fondazione CRT

LAVAZZA
TORINO, ITALIA, 1895

Con il sostegno e il patrocinio di

Con il patrocinio di

